

WWW.  
**EUROSCAFFALE**  
.COM  
GRANDI IMPIANTI



**EURO 80- 100-120**  
**PORTAPALLET**  
**CANTILEVER**  
**DRIVE-IN**



■ Rompitratta tipo A



■ Trave centrale doppia



■ Trave centrale singola



■ Trave centrale doppia

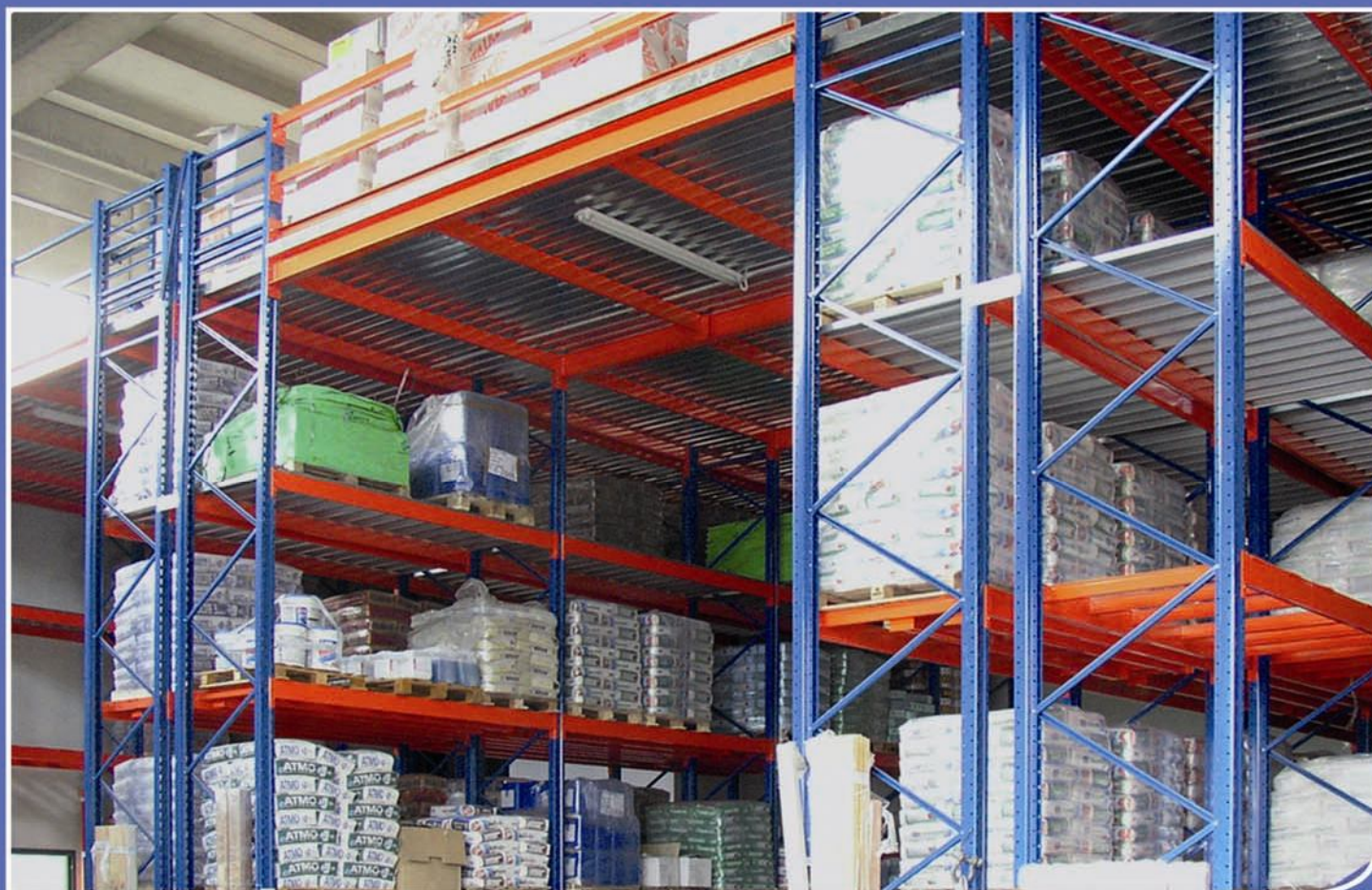


■ Banco esposizione



■ Gard-rail

## EURO 80-100-120



### EURO 80-100-120

Scaffalatura industriale pesante è adatta per lo stivaggio di pallet carichi mediante carrello elevatore. Essa è divisa in tre tipologie (80-100-120) aventi in comune lo stesso modello del montante, ma si differiscono per le dimensioni, spessori e qualità dell'acciaio, a seconda delle portate richieste. La scaffalatura è realizzata da: elementi verticali denominati “**Fiancate**” composte da due montanti collegati tra loro mediante traversini e diagonali bullonati complete di piedini metallici di serie, e da elementi orizzontali denominati “**Travi**” complete di staffe saldate all'estremità, essenziali per l'aggancio ai montanti. Di quest'ultime esistono due profili: travi BOX realizzate da due profili a “C” accoppiati che consentono l'appoggio di pianetti zincati in quanto vengono sovrapposti sull'estradosso della trave stessa e da travi SG in tubolare sagomata, aventi il lato interno ribassato di 25 mm permettendo l'appoggio dei tegolini zincati. Inoltre esiste un'ampia gamma di accessori utili nel personalizzare le strutture in base alle proprie esigenze.



■ Travi BOX in tubolare con appoggio pianetti grandi portate sull'estradosso della trave stessa

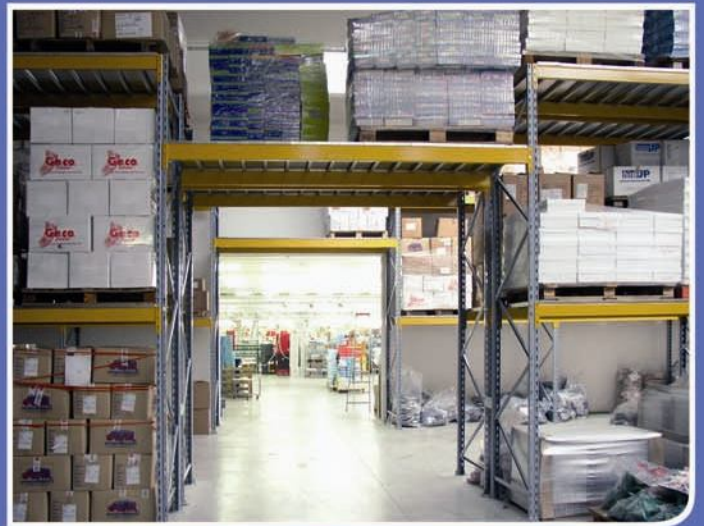


■ Travi SG, sagomata all'interno, per appoggio Tegolini

# PORTAPALLET - EDILIZIA - MECCANICA







## CANTILEVER



## DRIVE-IN





- Uffici commerciali e tecnici
- ▶ Stabilimenti di produzione
- ◆ Rete Vendita



Uffici commerciali e tecnici  
C.da S. Andrea - 66026 ORTONA (CH) - Italy  
tel. +39 085 9061189 (4 linee r.a.) - fax +39 085 9062968  
e-mail: info@eurocaffale.com  
**www.eurocaffale.com**  
Stabilimenti di produzione Milano - Udine - Italy



ISO 9001:2000  
Cert n° 9160.ESCF

